



FICHA TÉCNICA

Nombre del producto	:Chía negra orgánica certificada
Estado orgánico	:USDA-NOP, EU, JAS
Parte utilizada	:Semilla de chía
Nombre Científico	:Salvia hispánica
Composición	:100% semillas de chía
Origen	:La Libertad – Perú
Proceso	:Selección y clasificación de la semilla, lavado, secado, pelado, envasado, pesado, sellado, empaque y rotulado
Duración	:18 a 20 meses en empaque original.



PROPIEDADES FÍSICAS Y QUÍMICAS

Color	:Gris, negro
Olor	:Característico de la chía
Sabor	:Característico de la chía
Humedad	:< 8%

EMPAQUE

Tipo: Granel	Tipo: Retail
Peso: 10 y 5 Kg	Peso: 250 gr
Material: Bolsas de polietileno	Material: Bolsas stand up laminadas

ANÁLISIS MICROBIOLÓGICO (LIMITE POR GR / ML *)

Aeróbicos (UFC/g)	Molde total (UFC/g)	Levadura total (UFC/g)	Det. E .coli
10 ⁵	10 ³	10 ³	Ausencia

* Estándares Peruanos, DIGESA, Ministerio de Salud

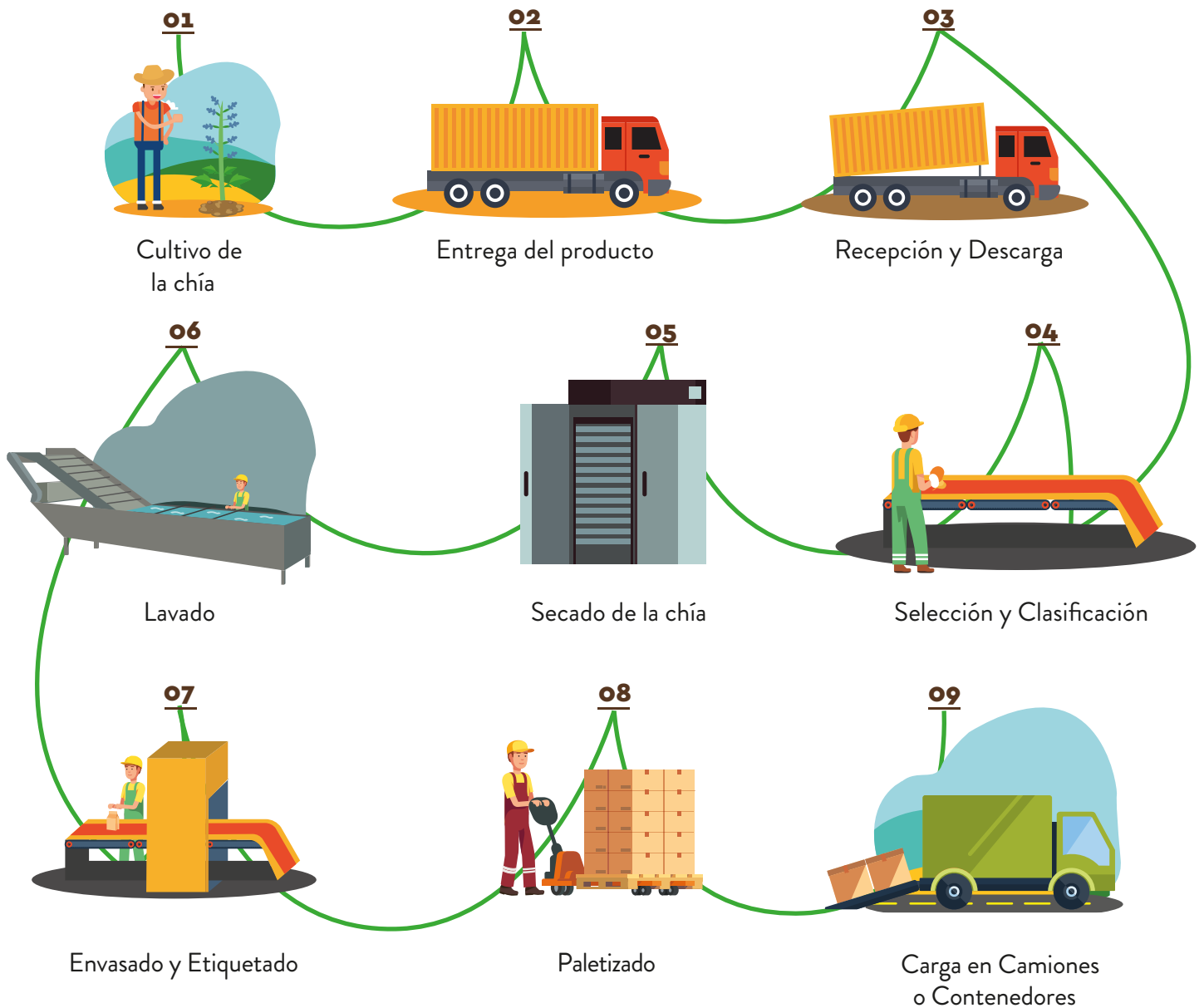
TABLA NUTRICIONAL (GM / 100 GM DE LA PARTE COMESTIBLE)

Calorías	Calcio	Carbohidratos	Proteínas	Grasa	Grasa total	Potasio	Fibra dietética
501 Kcal	609	33.3	20.7	19.81	31.7	668	17

RECOMENDACIONES DE ALMACENAMIENTO

- Almacenar en lugares frescos y secos
- Evitar exposición directa al sol
- Una vez abierto, conservar en el empaque original cerrado

FLUJO DE PROCESO



CALENDARIZACIÓN

ENE FEB MAR ABR MAY JUN JUL AGO SEP OCT NOV DEC

● Disponible